

## GÎTE MONTA-VALET - VENDAYS- MONTALIVET

### MONTA-VALET - VENDAYS- MONTALIVET

Location de vacances pour 12 personnes à Vendays-  
Montalivet

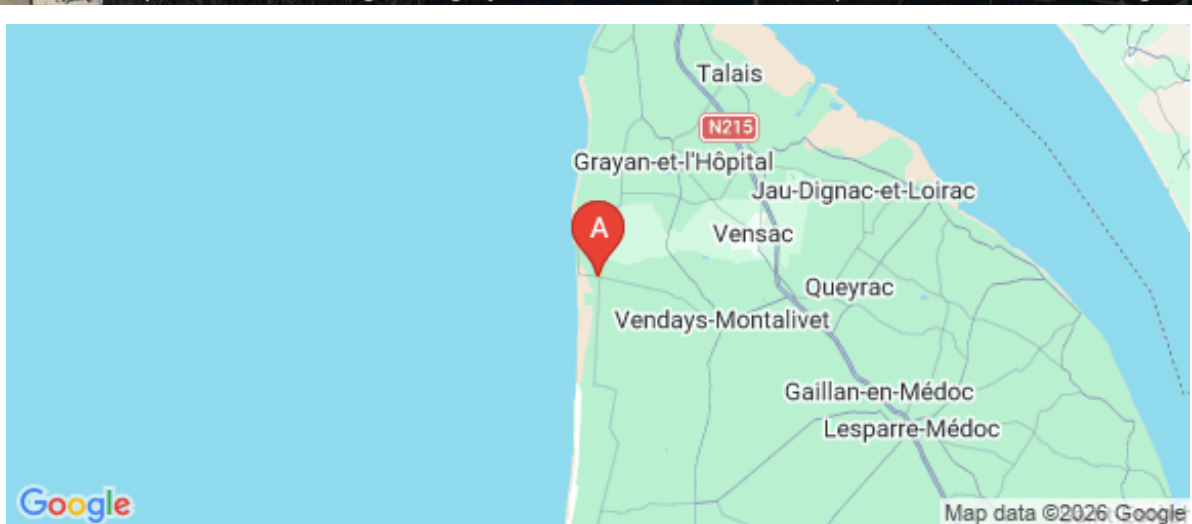
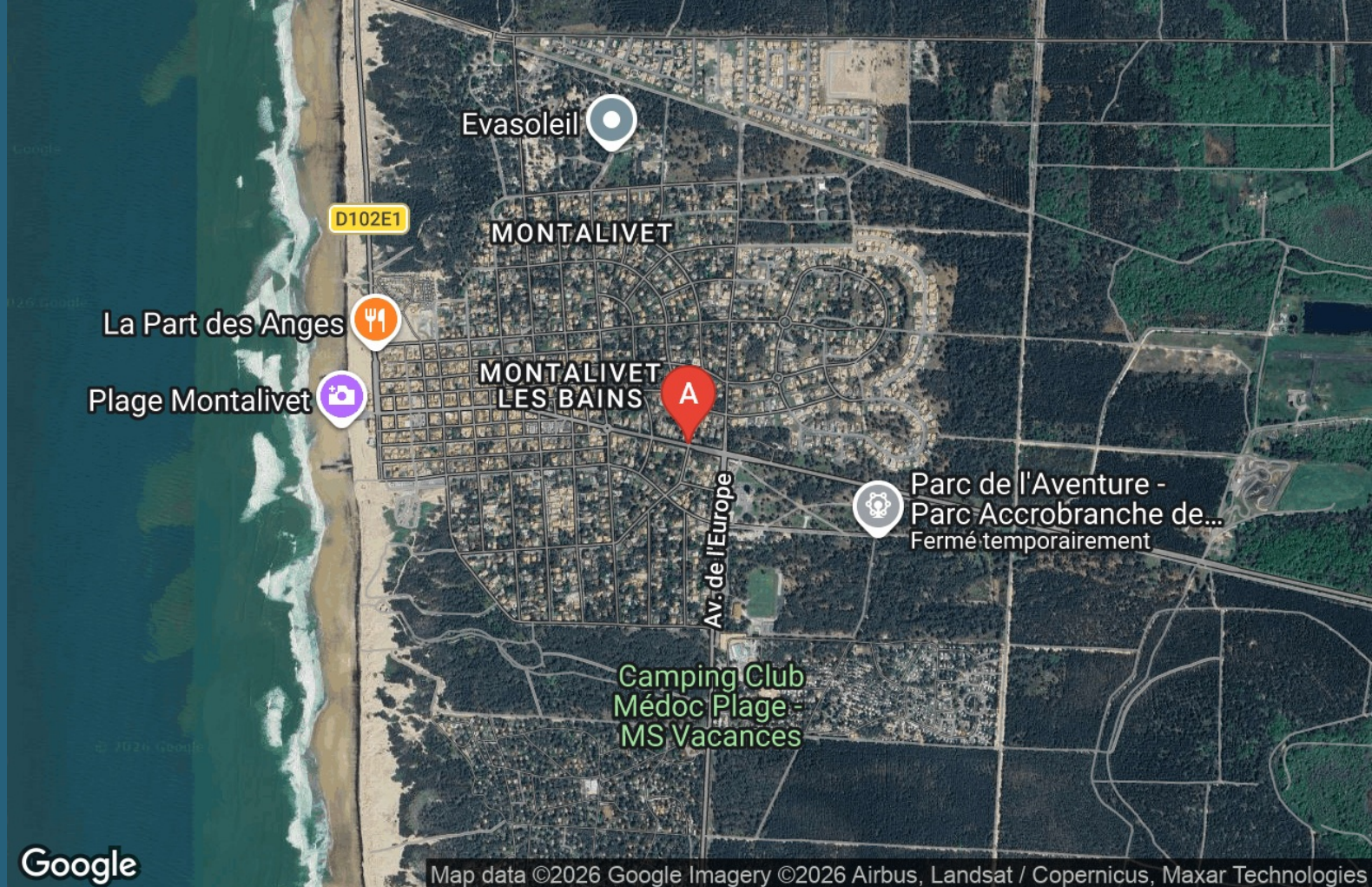
<https://gite-monta-valet.fr>





Etienne

**A** Monta-Valet - Vendays-Montalivet : 88  
Avenue de l'Océan 33930 VENDAYS-  
MONTALIVET







## Monta-Valet - Vendays-Montalivet



Maison



12

personnes  
(Maxi: 14 pers.)



5

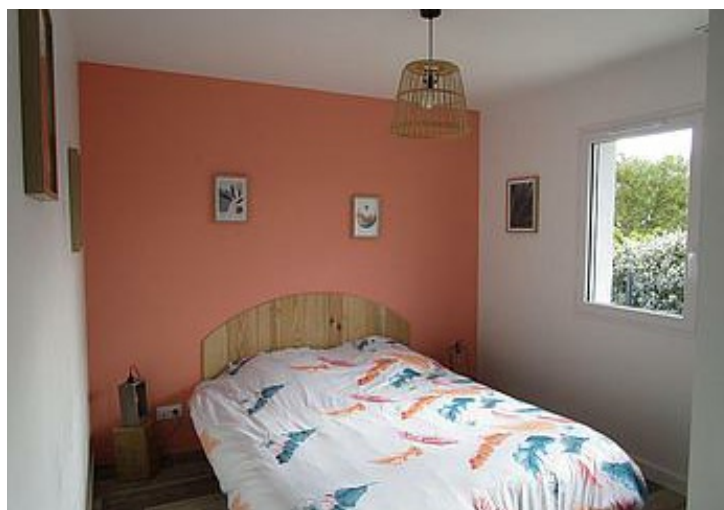
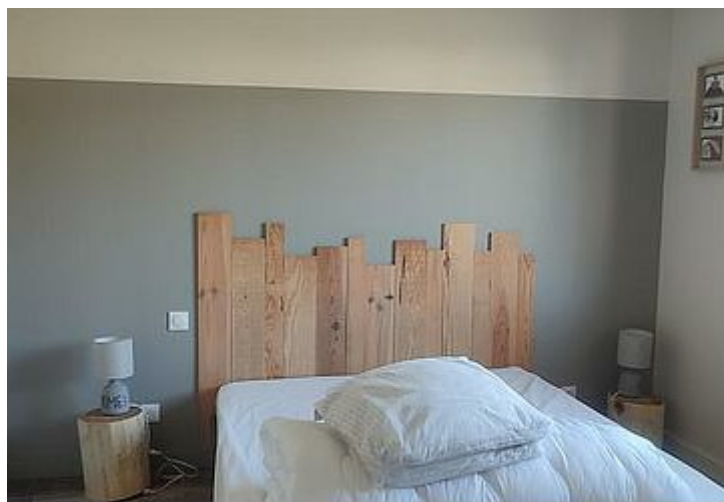
chambres



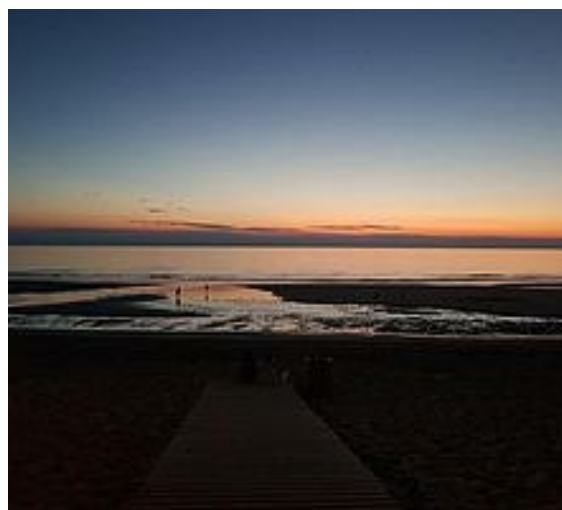
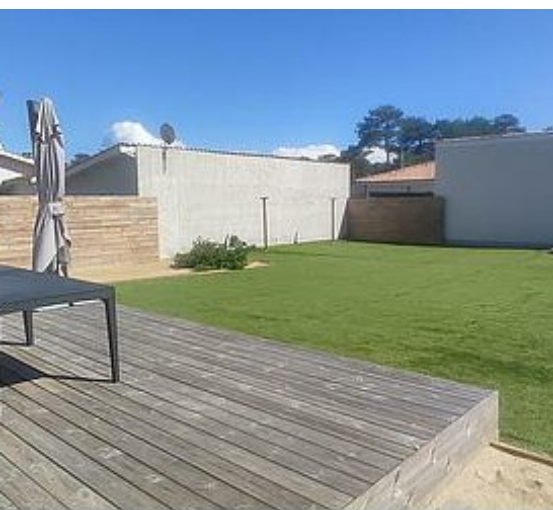
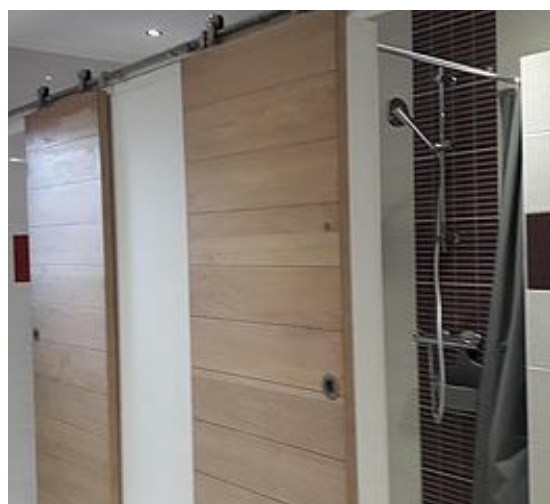
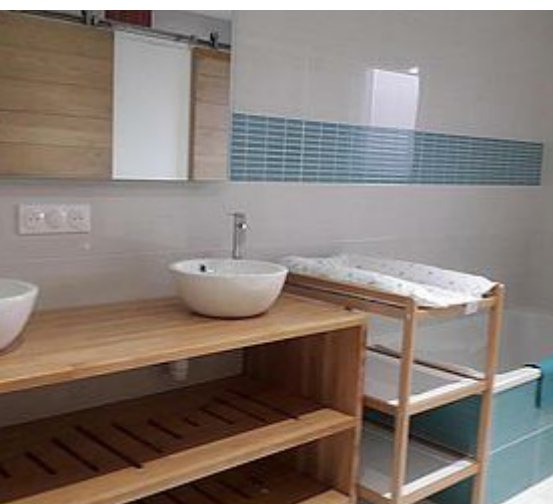
166

m2

Maison de famille conçue pour les vacances de 4 couples et 6 enfants.







# Pièces et équipements

Chambres	Chambre(s): 5  Lit(s): 10  dont Suite: 1 dont lit(s) 1 pers.: 6 dont lit(s) 2 pers.: 4	
Salle de bains / Salle d'eau	Salle de bains avec douche et baignoire Sèche serviettes Salle(s) de bains (avec baignoire): 1 Salle(s) d'eau (avec douche): 3	Sèche cheveux
WC	WC: 4 WC indépendants	WC privés
Cuisine	Cuisine américaine Four Lave vaisselle	Plancha Four à micro ondes Réfrigérateur
Autres pièces	Salon Séjour	Cellier Terrasse
Media	Télévision	Wifi
Autres équipements	Lave linge privatif	
Chauffage / AC	Chauffage Climatisation	
Exterieur	Barbecue Salon de jardin	Jardin privé Terrain clos
Divers		

## Infos sur l'établissement



Communs



Activités



Réseaux

Accès Internet



Stationnement

Parking privé



Services



Extérieurs

# A savoir : conditions de la location

Arrivée	Les arrivées se font à partir de 16 heures
Départ	Les départs ont lieu avant 10 heures
Langue(s) parlée(s)	
Annulation/Prépaiement/Dépôt de garantie	Un dépôt de garantie de 1.500 € est demandé sous forme de chèque. L'annulation est possible jusqu'à 7 jours après le paiement de l'acompte qui est versé à la réservation.
Moyens de paiement	Virement bancaire
Ménage	Le ménage est facturé 120 €
Draps et Linge de maison	Les draps peuvent être loués auprès de notre conciergerie.
Enfants et lits d'appoints	Lit bébé
Animaux domestiques	Les animaux ne sont pas admis.

## Tarifs (au 08/02/26)

Monta-Valet - Vendays-Montalivet

Tarif standard pour la maison avec un minimum de 3 nuits

Tarifs en €:	Tarif 1 nuit en semaine (L, M, M, J, D)	Tarif 1 nuit en weekend (V ou S)	Tarif 2 nuits weekend (V+S)	Tarif 7 nuits semaine
du 01/01/2026 au 24/06/2026	300€	300€		
du 25/06/2026 au 30/06/2026	330€	330€		
du 01/07/2026 au 31/08/2026	400€	400€		
du 01/09/2026 au 30/09/2026	300€	300€		
du 01/10/2026 au 30/11/2026	300€	300€		



# Mes recommandations

Les incontournables

Loisirs & activités

OFFICE DE TOURISME DE VENDAYS-MONTALIVET

[WWW.VENDAYS-MONTALIVET-TOURISME.FR](http://WWW.VENDAYS-MONTALIVET-TOURISME.FR)



## Crêperie de Monta

+33 5 56 09 34 15 +33 6 86 31 17 54

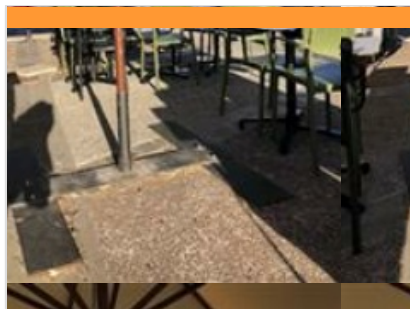
9, Avenue de la Brède

0.5 km  
VENDAYS-MONTALIVET



1

Les Bretons chez les Gascons ! D'authentiques crêpes maison à savourer en face du marché. Grande terrasse pour profiter de la vue . Galettes végan et sans gluten? Accueil bébé avec réhausseur de siège et matériel pour le change.



## Chez Steph

+33 6 48 21 88 62  
2 Avenue de la Brède

0.6 km  
MONTALIVET-LES-BAINS



2

Cuisine traditionnelle. En hiver, tous les vendredis en alternance, soirée fondue savoyarde ou soirée tex mex, et chaque le dimanche un brunch de 11h30 à 17h00 jusqu'à fin juin. Steph et Mika vous accueillent pour un moment gourmand dans une ambiance conviviale. Grande terrasse avec vue sur le marché. Hors saison : Fondue savoyarde le vendredi soir et brunch le dimanche midi.



## Les Cinq Sens

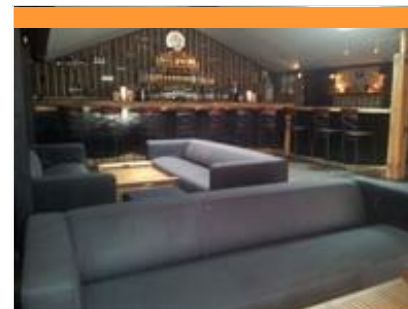
+33 9 67 46 02 60  
31 avenue de l'Océan

0.7 km  
MONTALIVET-LES-BAINS



3

Cadre élégant, cuisine raffinée et créative parsemée de quelques touches aux saveurs canadiennes (à ne pas manquer de déguster les produits fumés maison), les Cinq sens vous éveillent agréablement les yeux et le palais. Menu anti gaspi à récupérer le samedi matin entre 10h30 et 11h30 : 10 €



## Le Bambou Bar

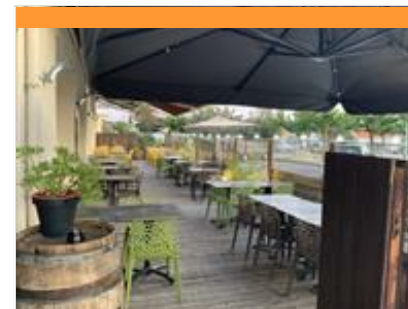
1629 rue de Gaillan

0.7 km  
MONTALIVET-LES-BAINS



4

Envie d'un apéro tapas, d'un burger, tranquillement installé à une terrasse lounge ? Ou bien optez vous pour l'ambiance musique et cocktail ? Choisissez votre heure et vous trouverez votre bonheur.



## La Dune Glacée

+33 6 45 16 77 30  
18 avenue de l'océan

0.8 km  
MONTALIVET-LES-BAINS



5

Au cœur de Monta, Sylvain, fabricant glacier, vous propose ses créations au goût et à la présentation raffinés. Très jolie terrasse pour vous accueillir. N'hésitez pas à tester les gaufres, les crêpes...et les irrésistibles profiteroles.



# Mes recommandations (suite)

Les incontournables

Loisirs & activités

OFFICE DE TOURISME DE VENDAYS-MONTALIVET  
[WWW.VENDAYS-MONTALIVET-TOURISME.FR](http://WWW.VENDAYS-MONTALIVET-TOURISME.FR)



## Le Zephyr

☎ +33 6 42 66 32 18  
13 avenue de l'océan

💻 <https://www.zephyrcafemonta.com/>

0.9 km

📍 MONTALIVET-LES-BAINS



Bien plus qu'un café, un état d'esprit : jeune, dynamique et avant-gardiste ! Toujours à la recherche de nouveautés pour vous étonner. Chez nous, local, bio et artisanal sont nos maîtres mots ! Venez découvrir notre terrasse made in Bali. Ouvert à l'année.



## La Potence Grill

☎ +33 7 68 06 58 68  
12 avenue de l'Océan

0.9 km

📍 MONTALIVET-LES-BAINS



Un restaurant atypique pour les amateurs de viande. Un concept simple et efficace ; Une présentation spectaculaire, des pommes de terre grenaille, des sauces et une salade aux noix rafraîchissante. Aucun risque, les gourmands seront rassasiés.



## Chez Jeannot

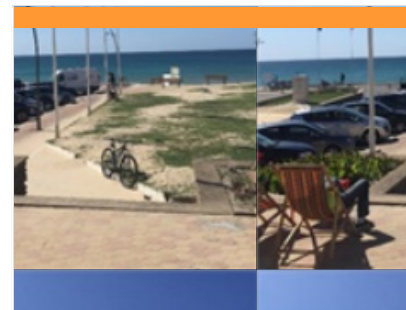
☎ +33 6 17 47 26 04  
8, Avenue de l'Océan

0.9 km

📍 VENDAYS-MONTALIVET



Bienvenue chez Jeannot ! Comme son nom l'indique, un restaurant est un lieu où la simplicité et la convivialité sont à l'honneur. Chez Jeannot propose un large choix de plats, parmi lesquels nos fameuses moules frites, des chipérons, des salades fraîches et les brochettes géantes.



## Ô Dunes de Monta

☎ +33 5 56 59 79 78  
29 boulevard du front de mer

1.0 km

📍 VENDAYS-MONTALIVET



Bar - Restaurant - Brasserie avec terrasse abritée et vue sur l'océan. Cuisine traditionnelle, pizzas, moules, poissons, grillades, salades... Spécialités en bières belge (+ de 40 références) Music live



## Parc de l'Aventure

☎ +33 5 56 09 07 88 ☎ +33 6 80 70 94 88

Lède de Montalivet

💻 <http://www.laforet-aventure.com>

0.3 km

📍 VENDAYS-MONTALIVET



Au cœur du Médoc et à 2 minutes de l'océan, à proximité de Bordeaux et près de Lacanau, Hourtin, Carcans et Soulac, le Parc de l'Aventure c'est un parc d'attractions de 15 activités en pleine nature. L'endroit idéal pour passer un moment inoubliable en famille ou entre amis.

# Mes recommandations (suite)

Les incontournables

Loisirs & activités

OFFICE DE TOURISME DE VENDAYS-MONTALIVET  
[WWW.VENDAYS-MONTALIVET-TOURISME.FR](http://WWW.VENDAYS-MONTALIVET-TOURISME.FR)



## Monta Sports

+33 6 81 66 36 07  
Plage nord de Montalivet

0.5 km  
MONTALIVET-LES-BAINS  **2**

Venez découvrir les activités proposées par MONTA SPORTS Montalivet ! Football, ateliers artisanaux, badminton, beach volley, il y en a pour tous les goûts !



## Parc de l'Aventure

+33 5 56 09 07 88 +33 6 80 70 94  
88# +33 6 76 37 07 31  
7 Rue André Goulée  
<https://www.laforet-aventure.com/>

0.7 km  
MONTALIVET-LES-BAINS  **3**

La Forêt de l'Aventure, c'est de l'adrénaline garantie avec 6 tyroliennes dont deux géantes (300 mètres) et le double saut de Tarzan unique en Gironde... mais également, un parcours familial et convivial accessible à tous !



## Circuits VTT

+33 7 49 18 01 32  
Pont de la Brède

2.5 km  
VENDAYS-MONTALIVET  **1**

Empruntez les boucles VTT de Vendays-Montalivet soit le long de l'océan Atlantique, dans les marais ou encore forêt, un moment sportif en famille ou entre amis. Un circuit de trois boucles avec différents niveaux en fonction de sa forme physique. Les différentes boucles sont repérées sur une borne blanche avec un liséré jaune en fonction de leur difficulté par la couleur des flèches (niveau très facile : 30 km uniquement du Printemps à l'Automne - niveau facile : 30 km - niveau difficile 45 km). Un circuit de trois boucles avec différents niveaux en fonction de sa forme physique. Les différentes boucles sont repérées sur une borne blanche avec un liséré jaune en fonction de leur difficulté par la couleur des flèches (niveau très facile : 30 km uniquement du Printemps à l'Automne - niveau facile : 30 km - niveau difficile 45 km).

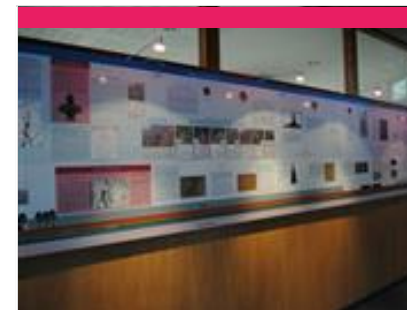


## Sentier pédagogique du marais de la Perge

+33 5 56 09 30 12  
<https://www.vendays-montalivet-tourisme.fr>

3.0 km  
VENDAYS-MONTALIVET  **2**

Le Marais de la Perge est une vaste zone humide constituée d'un ensemble très étalé de marais anciennement pâturés où alternent zones bocagères, forestières et de grandes prairies ou roselières. Des fossés et des canaux ponctuent d'anciennes prairies de pâtures.



## La Grange du Patrimoine

+33 5 56 09 30 12  
Espace Jacques Sirougnat  
<http://www.vendays-montalivet-tourisme.fr>

0.9 km  
MONTALIVET-LES-BAINS  **1**





